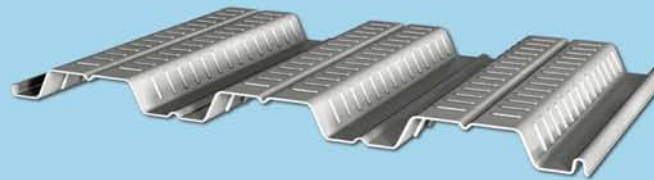


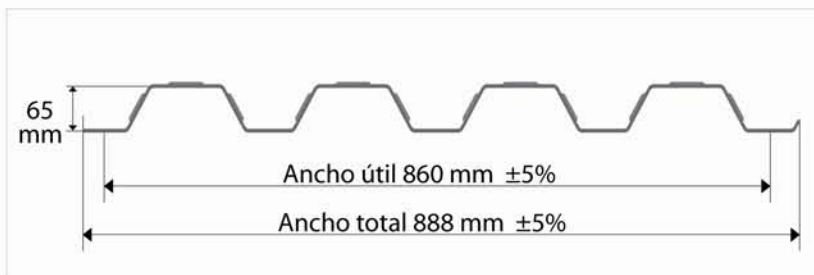
Paneles Especiales

Perfil placa colaborante 65

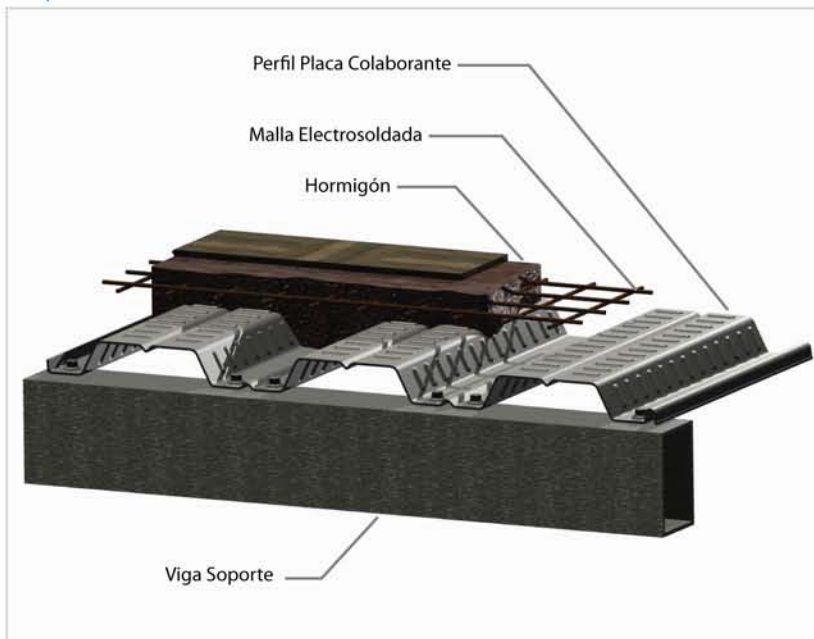


Perfil placa colaborante 65

Recubrimiento:
 Galvanizado Zinc Grado 90 (Z 272)
Calidad de Acero:
 ASTM A 653 Grado SS 40
Norma de Fabricación:
 INEN 2397 / ANSI / ASCE 3-91
Ancho Útil: 860 mm
Ancho Total: 888 mm
Desarrollo bobina: 1220
Altura de onda: 65
Número de ondas: 4
Aplicación:
 Losas desde 5 hasta 12 cm de altura
Observaciones:
 Producto bajo pedido



Esquema de Instalación



Funciones y Ventajas

- Actúa como plataforma de trabajo durante la construcción, ejerciendo simultáneamente funciones de seguridad y protección contra la caída de objetos.
- Sustituye al encofrado perdido de madera como soporte al vertido de hormigón.
- Contribuye a estabilizar el marco si se trata de una estructura metálica, disminuyendo la necesidad de arriostramientos horizontales.
- Trabaja en colaboración con el hormigón, gracias a la íntima unión entre ambos materiales, conseguida con los resaltes de la chapa.
- Se trata de un sistema constructivo de elevada economía y rapidez de ejecución.
- Ahorro en mano de obra.
- Fabricación a medida.

Funciones y Ventajas

- Se elimina realizar encofrados por la geometría de la plancha.
- Instalación y montaje eficiente.
- Económico y liviano.
- Resistente.

Altura	Espesor	Peso	Peso Lineal	Largo
mm	mm	kg/m ²	kg/m	m
65	0,95	6,23		2 hasta 12
	0,76	7,24	7,14	
	0,90	8,55	8,64	

PROPIEDADES DE LA SECCIÓN

Espesor	H (onda)	Peso	Y+	Y-	I+	I-	S+	S-
mm	mm	kg/m ²	mm	mm	cm ⁴ /m	cm ⁴ /m	cm ³ /m	cm ³ /m
0,65	65	6,23	36,84	28,16	59,63	49,29	17,70	23,16
0,76		7,24	36,81	28,19	69,06	57,12	17,72	23,14
0,90		8,55	36,77	28,23	88,11	67,18	17,74	23,10

Paneles Especiales

Perfil placa colaborante 65



Espesor de placa	Altura de Losa sobre cresta de placa	SOBRE CARGAS ADMISIBLES (kg/m ²) Ao (cm)												
		Separación entre apoyos: (m)												
mm	cm	1,6	1,8	2	2,2	2,4	2,6	2,8	3	3,2	3,4	3,6	3,8	4
0,65	5	2532	2000	1620	1339	1125	959	827	720	633	561	500	449	405
	6	2639	2085	1689	1396	1173	999	862	751	660	584	521	468	422
	8	2994	2366	1916	1584	1331	1134	978	852	749	663	591	531	479
	10	3466	2739	2218	1833	1540	1313	1132	986	866	768	685	614	555
	12	4023	3179	2575	2128	1788	1523	1314	1144	1006	891	795	713	644
0,76	5	2668	2108	1708	1411	1186	1010	871	759	667	591	527	473	427
	6	2776	2193	1776	1468	1234	1051	906	790	694	615	548	492	444
	8	3139	2481	2009	1661	1395	1189	1025	893	785	695	620	557	502
	10	3626	2865	2321	1918	1612	1373	1184	1031	906	803	716	643	580
	12	4200	3319	2688	2222	1867	1591	1372	1195	1050	930	830	745	672
0,90	5	2813	2222	1800	1488	1250	1065	918	800	703	623	556	499	450
	6	2914	2302	1865	1541	1295	1103	951	829	728	645	576	517	466
	8	3275	2588	2096	1732	1456	1240	1070	932	819	725	647	581	524
	10	3767	2977	2411	1993	1674	1427	1230	1072	942	834	744	668	603
	12	4351	3438	2785	2302	1934	1648	1421	1238	1088	964	860	771	696

Espesor de placa	Tramo	LONGITUD MAXIMA SIN APUNTALAMIENTO: (m)				
		Altura del hormigón sobre crestas de placa: (cm)				
mm		5	6	8	10	12
0,65	Simple	2,70	2,63	2,51	2,42	2,34
	Doble	3,35	3,27	3,12	3,01	2,91
	Triple	2,30	2,24	2,14	2,06	2,00
0,76	Simple	2,73	2,66	2,55	2,45	2,37
	Doble	3,39	3,31	3,16	3,04	2,95
	Triple	2,33	2,27	2,17	2,09	2,02
0,90	Simple	2,84	2,77	2,65	2,55	2,47
	Doble	3,53	3,44	3,29	3,17	3,06
	Triple	2,42	2,36	2,26	2,17	2,10

Espesor de placa	Altura de Losa		Volumen Hormigón	Cargas de peso propio (Kg/m ²)		
	Hormigón	Placa+Hormigón		Hormigón	Placa	Total
mm	cm	cm	m ³ /m ²	kg/m ²	kg/m ²	kg/m ²
0,65	5	11,50	0,08	183	6,23	189
	6	12,50	0,08	204	6,23	210
	8	14,50	0,10	245	6,23	251
Peso Placa: (Kg/m ²) 6,23	10	16,50	0,12	286	6,23	292
	12	18,50	0,14	328	6,23	334
0,76	5	11,50	0,08	183	7,24	190
	6	12,50	0,08	204	7,24	211
	8	14,50	0,10	245	7,24	252
Peso Placa: (Kg/m ²) 7,24	10	16,50	0,12	286	7,24	294
	12	18,50	0,14	328	7,24	335
0,90	5	11,50	0,08	183	8,55	192
	6	12,50	0,08	204	8,55	212
	8	14,50	0,10	245	8,55	254
Peso Placa: (Kg/m ²) 8,55	10	16,50	0,12	286	8,55	295
	12	18,50	0,14	328	8,55	336